

社福 のだ

Nodacity Council Of SocialWelfare

ホームページ <http://www.nodasyakyo.or.jp>

No. 127

令和3年11月1日発行

編集・発行

社会福祉法人野田市社会福祉協議会
千葉県野田市鶴奉5番地の1

TEL 04-7124-3939

FAX 04-7124-8883

主な内容>>②成年後見支援センター、金婚写真撮影、ポスターコンクール、会費納入のお願い
③おむつ配布、貸出案内、フードバンクの案内 ④まちがいがし、職員募集、お知らせ

あなたの募金は、あなたの町へ

「みんな」が主役！地域を良くする運動です

戦後の荒廃が残る昭和22年に始まった赤い羽根共同募金は、みなさまに支えられ、今年で75回目を迎えます。

「共同募金」は、集めてから使いみちを決める募金ではなく、集める前に団体・施設などからの要望を受け付ける「計画募金」です。

民間社会福祉の資金として、30%が県内の民間社会福祉施設等に、70%が社会福祉協議会に配分され、地区社会福祉協議会活動や福祉団体の育成、ボランティア団体への支援など、地域の福祉活動を幅広く支えています。

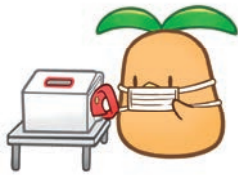


あなたと私は、赤い羽根でつながっている。
赤い羽根共同募金

また、新型コロナウイルス感染症の影響により、普段とは違う「困りごと」を抱えた人に対する支援の実施のほか、大規模災害が発生した際の備えとして、募金の3%以内を「災害等準備金」として積み立てています。

赤い羽根共同募金は「じぶんの町を良くするしくみ」をテーマに、住民ボランティアや、高齢者・障がい者・子どもへの支援活動等、市民自らの行動を応援しています。

みなさまのご理解と協力をよろしくお願いします。



募金



市内各地にて街頭募金を展開

12月の1か月間は「つながりささえあうみんなの地域づくり」をスローガンに「歳末たすけあい運動」が展開されます。

この運動は、共同募金運動の一環として行われるもので、募金の全額が社会福祉協議会へ配分されます。

新たな年を迎える時期に、援助や支援を必要の方が、安心して暮らすことができるよう実施されるもので、「歳末見舞金」、特別養護老人ホーム入所者への「訪問理美容サービス」及び、70歳以上

配分



自宅を訪問し、エアコンをクリーニング



心も身体もリフレッシュ！
(訪問理美容サービス)

12月からは
歳末たすけあい運動がはじまります



この広報紙は、赤い羽根共同募金の助成を受けて、発行しています（再生紙使用）

※新型コロナウイルス感染症の影響により、講座や行事を中止または日程の変更をさせていただきます場合があります

「もしも」の時に備えるために

エンディングノートをどう活用ください

社会福祉協議会では「もしも」の時の意思決定を支援するため、エンディングノートの無料配布を実施しています。

〔エンディングノートとは〕

エンディングノートは、あなたに万が一のことがあったときに、伝えたいことや、残された人にとって必要なことをまとめておくためのものです。

また、自分のこれまでを振り返り、これから先の人生を考えるためのものでもあります。あなたや、あなたの家族、周囲の人の助けとなる1冊です。

〔対象となる方〕

市内在住の方（代理受領可）

〔料金〕 無料。1人1冊まで

〔配布場所〕

①社会福祉協議会事務局
(鶴奉5-1-1)

②社会福祉協議会関宿出張所
(古布内1944-2)

※窓口で配布します

〔配布時間〕

8時30分から17時15分

(土・日・祝日・年末年始を除く)

〔その他〕

配布する際に、簡単なアンケートにご協力いただきます

〔書き方講座を開催します〕

エンディングノートの書き方や、活用方法をお伝えするために「エンディングノート書き方講座」を開催します。

参加される方には当日、エンディングノートを1冊差し上げます。

みなさまのご参加をお待ちしています。

※すでに社会福祉協議会でエンディングノートを受領されている方は、当日お持ちください

〔日時〕 12月4日(土)

10時から11時まで

〔会場〕

関宿福祉センター

やすらぎの郷会議室
(古布内1944-2)

〔参加費〕

無料

〔定員〕

20名(先着順)

電話による申込。11月5日(金)より受付。定員になり次第終了

〔申込方法〕

問合せ・申込み



成年後見支援センター

☎7124-3939

金婚の思い出を 記念写真で



結婚50周年を迎えられた方を対象に、プロのカメラマンによる「金婚記念撮影会」(無料)を開催します。

希望される方は、11月18日(木)までに、電話で申し込みください。

後日、社会福祉協議会より招待状を発送いたします。

〔対象となる方〕

原則として、昭和46年に婚姻されたご夫婦

〔日にち〕 11月27日(土)

〔場所〕 総合福祉会館第1会議室
(鶴奉5-1-1)

〔問合せ〕 野田市社会福祉協議会

☎7124-3939

市民ふれあいハートまつり

「みんなが・みんなで・みんなの福祉」ポスター・ソングール

今年度の市民ふれあいハートまつりは中止となりますが、当該事業の一環として、次代を担う児童・生徒に対し、福祉への理解と関心を深め、福祉への心を育む機会であることからポスター・ソングールを単独で開催します。

作品の展示期間・場所

区分	展示期間	場所
受賞作品	11月4日(木) 8時30分から 9日(火)15時まで	市役所 ふれあい ギャラリー (鶴奉 7-1)
応募作品	11月27日(土) 10時から16時30分 まで	中央公民館 講堂 (鶴奉 5-1)
	11月28日(日)8時 30分から16時30分 まで	
	11月29日(月)8時 30分から11時まで	

あなたの会費で地域福祉が 支えられています

社会福祉協議会は、誰もが安心して暮らせる福祉のまちづくりを推進するため、地域のみなさまやボランティア、福祉関係者等のご協力を得ながら、共に考え実行していく民間の福祉団体です。地区社会福祉協議会を核とした地域での活動やボランティアの育成、支援など、様々な地域福祉事業を行っています。み

なさまから寄せられる会費は、地域福祉活動を推進する上で、貴重な財源となっております。また、会費の一部は、地区社会福祉協議会の活動費として還元されています。みなさまのご理解・ご協力をお願いします。



不要になった 入れ歯回収します

社会福祉協議会では、不要になった入れ歯を回収しています。入れ歯や虫歯治療で削った歯の上部にかぶせる「クラウン」などには、金、銀、パラジウムといったレアメタル（希少金属）が使われており、これをリサイクルする活動です。長く使ったものでも、価値ある資源として利用できます。

〔収集方法〕

熱湯または洗浄剤で消毒し、ビニール袋に入れて、野田市社会福祉協議会事務局または関宿出張所（やすらぎの郷）にある回収ボックスまでご持参ください。

〔使いみち〕

業者に送り、換金したお金の一部が（財）日本ユニセフ協会と社会福祉協議会に寄付され、地域福祉活動の資金として役立てられます。

※金属が使われていない入れ歯は回収の対象となりません



リサイクルで社会貢献も

貸出案内

◇車いすの貸出

〔対象〕

高齢者・障がい者（児）及び一時的なけがなどにより必要な方

〔利用料〕 無料

（貸出期間中の故障は自己負担）

〔貸出期間〕 原則1か月



貸出状況はお問合せを

◇福祉車両の貸出

〔対象〕

車いすを利用して移動する方及びその家族

〔利用料〕 無料（燃料は自己負担）

〔貸出車両〕

①「たんぼぼん」（軽自動車）

②「ゆうあい号」（ワンボックス車）

③「定員」5名（車いす2台）

④「定員」3名（車いす1台）

⑤「定員」5名（車いす2台）



運転手は利用される方で確保をお願いします

善意の寄付で寄せられた紙おむつ等を、必要な方やそのご家族に抽選で差し上げます。

「往復はがき」に①住所②氏名

③電話番号④年齢⑤希望商品（おむつ又はパッド）を明記の上、ご

応募ください。

厳正なる抽選のうえ、はがきで

結果をお知らせします。

必ず「往復はがき」にてご応募

ください。

※サイズ、種類はご希望に添え

ない場合がございます

〔応募できる方〕

市内在住で、社会福祉協議会事務局へ直接受け取りができる方

紙おむつ差し上げます



寄付の受け入れも受付けています
（新品未開封に限ります）

〔配布人数〕

おむつ5名・パッド5名

〔応募先〕

〒278-0003 野田市鶴奉5-1

野田市社会福祉協議会

〔応募締切〕

11月30日（火）

食べ物は余っていませんか？フードバンクのご案内

～ご家庭に眠っている食品の寄付を受け付けています～

社会福祉協議会では、フードバンクちばと協力して、食品の寄付を受け付けています。

受け付けた食品はフードバンクちばに集められ、ボランティアによる仕分けや発送作業を経て、県内の相談支援機関や福祉施設を通して、必要としている方々に送られます。

〔寄付いただきたい食品〕

穀物（お米・麺類・小麦粉等）、保存食品（缶詰・瓶詰等）、インスタント食品、レトルト食品、乾物（のり・豆等）、菓子類、飲料（ジュース・お茶等）、調味料各種、食用油等、ギフトパック（お歳暮・お中元等）

〔注意いただきたい点〕

- ①賞味期限が明示され、かつ2か月以上あるもの
- ②常温で保存可能なもの

- ③未開封であるもの
- ④破損で中身が出ていないもの
- ⑤お米は今年度及び前年度産のもの（玄米でも可）

〔寄付の方法〕

社会福祉協議会の窓口までお持ちいただくか、フードバンクちばまでお持ち込みまたは、宅急便で直接お送りください（送料の負担有）

〔問合せ〕

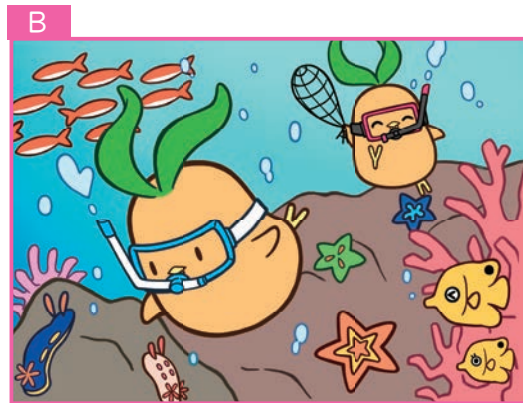
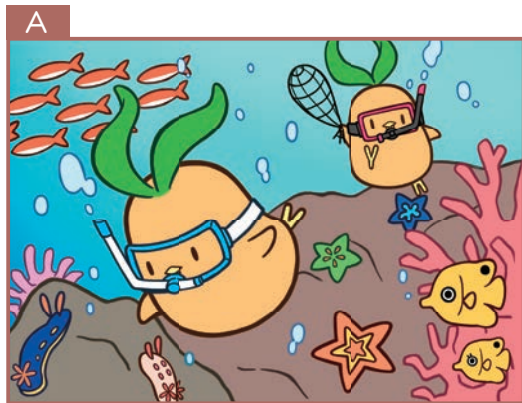
- ①野田市社会福祉協議会（☎ 7124-3939）
野田市鶴奉5-1
- ②フードバンクちば（☎ 043-301-4025）
千葉市中央区川崎町60（花の駅そが内）



※お持ち込みの場合は必ず前日までにお問合せ下さい

まちがいさがし

～6個の間違ひを見つけよう～



キリトリ

〔応募方法〕 郵便はがきに切り取った絵柄を貼って、6個の間違ひを赤色の○で囲み、必要事項（①氏名〈フリガナ〉、②住所、③電話番号、④年齢、⑤性別、⑥「社福のだ」の感想を明記のうえ、ご応募ください。正解者の中から、抽選で5名の方に粗品をプレゼントします。

ご応募いただいた方の個人情報、他の目的で使用することは一切ありません。

〔応募締切〕 11月30日（火）※応募上の注意：間違ひの箇所がはっきりと分かるよう赤色の○で囲んでください

〔応募先〕 〒278-0003 野田市鶴奉5-1 野田市社会福祉協議会

寄せられた善意

市民のみなさまから心のこもった温かい寄付が寄せられました。みなさまのご厚意に厚くお礼申し上げます。

〔金品〕

●匿名様 9,000円

〔物品〕

●伊藤鷺様、凜様 書籍117点

●岩崎ミヨ子様 タオル107点

●ナカタクトレーディング(株)様
除菌ウェットティッシュ 9,600点

●匿名様 おむつ352点、パッド612点他

〔福祉施設へ指定寄付〕

●(株)日本総合開発様 お菓子12,982円相当
(令和3年9月24日現在)

職員募集

以下の職種の臨時職員を募集しています。

ファミリー・サポート・センターアドバイザー

〔条件〕 子育て経験があり、児童福祉に理解と熱意がある方（保育士等の資格があればなお可）。簡単なPC入力ができる方。

〔内容〕 ファミリー・サポート・センター事業に係わる相談、調整。行事企画の運営

〔時給〕 970円

~~~~~応募方法~~~~~

〔雇用期間〕 令和4年3月31日まで  
(年度毎の契約更新の可能性あり)

〔応募方法〕 履歴書（3か月以内の写真添付）を社会福祉協議会に提出

〔問合せ・応募先〕 〒278-0003 野田市鶴奉5-1  
野田市社会福祉協議会 ☎7124-3939

## お知らせ

○12月6日（月）は総合福祉会館内の害虫防除のため、全館臨時休館となります。

○新型コロナウイルス感染症の感染状況を鑑み、会費及び赤い羽根共同募金の納入受付期間を令和4年3月31日（木）まで延長させていただきます。

## 1人で悩まずに、心配ごと相談へ

家族や生活のこと、仕事や学校のこと、どこに相談すればよいか分からない悩みや不安をお持ちの方、気軽にご相談ください。

経験豊富な民生委員が相談に応じます。

〔日時〕 毎週火曜日・第1金曜日  
13時から16時まで

〔場所〕 総合福祉会館相談室

〔連絡先〕 野田市社会福祉協議会

☎7124-3939



## SNSでタイムリーな情報を発信

SNSは、タイムリーな情報を迅速に伝えられ、災害時などに特に効力を発揮することから、社会福祉協議会でもTwitterやFacebook、InstagramといったSNSを開設しています。ぜひ、ご覧ください。



野田市社協

検索